

売買
一戸建

1,680 万円
(税込)

JR信越本線 亀田

歩25分

所在 新潟市江南区砂岡2丁目6-2

建物	構造/階数	木造平家建
	延床面積	82.81㎡(登記)
	間取り	4DK
土地	完成時期	1988年8月
	土地面積	145.27㎡(43.94坪)(登記)
	道路	公道 北西4.5m幅
	権利	所有権
	都市計画/用途地域	1種住居
	建ぺい率/容積率 その他制限	60%・200%
駐車場	2台 ※車種によります。要確認。	
設備	設備: 公営水道、本下水、都市ガス	
現況	空き	
引渡	即引渡可	
備考	駐車2台可/即引渡可/内装リフォーム/システムキッチン/整形地/浴室1坪以上/全居室6畳以上/都市ガス ●リフォーム: 2023年9月完了(水回り設備交換: キッチン・浴室・トイレ、内装リフォーム: 壁・床、その他: 給排水管、給湯器) ※年月は一番古いリフォーム箇所を表します	

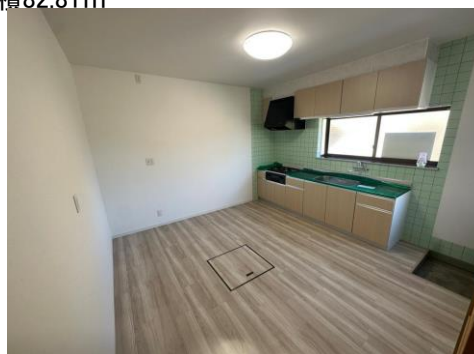
のどかな風景が広がる純和風のリフォーム住宅
前面新潟市道・近くのキューピットまで徒歩7分で住みやすいです♪



間取り図 1980万円、4DK、土地面積145.27㎡、建物面積82.81㎡



現地外観写真



キッチン ダイニングキッチン8帖。床貼り替え済み。家族の団らんスペースとして。

《周辺の環境》

- キューピットかめだ三條岡店まで500m セブンイレブン亀田曙店まで665m
- ドラッグ・トップスかめだ三條岡店まで651m 新潟市立亀田中学校まで1550m
- 新潟市立亀田東小学校まで586m 愛仁会亀田第一病院まで2303m

図面と状況が異なる場合は現状を優先させていただきます

リノ・ハウス(株)

TEL 025-250-7180

新潟県新潟市東区石山1-2-12

FAX 025-250-7167

新潟県知事(3)第005058号

取引態様	媒介
報酬形態	
手数料	3%+6万円(税別)