

売買土地

1192万円
1,284.12万円
(税込)

南向きで日当たり良好♪ゆったり71坪の敷地です！建築条件なし

JR越後線 小針

歩13分

所在 新潟県新潟市西区真砂2-6-22

土地	土地面積	235.85㎡(71.34坪)(登記)
	地目	宅地
	道路	
	権利	所有権
	都市計画/用途地域	1種低層
	建ぺい率/容積率 その他制限	50%・100%
建築条件	なし	
設備		
現況	古家有り更地渡し	
引渡	相談	
備考	分譲中/私道負担:無/販売区画数:1区画/土地50坪以上/ 更地渡し/閑静な住宅地/整形地/建築条件なし	
	※手付金200万円出せる方が購入条件となります(引出が難しい場合は、 現状渡しでの交渉となります)	

物件コード 96338718

情報公開日 2021年6月2日

図面と状況が異なる場合は現状を優先させていただきます

リノ・ハウス(株)

TEL 025-250-7180

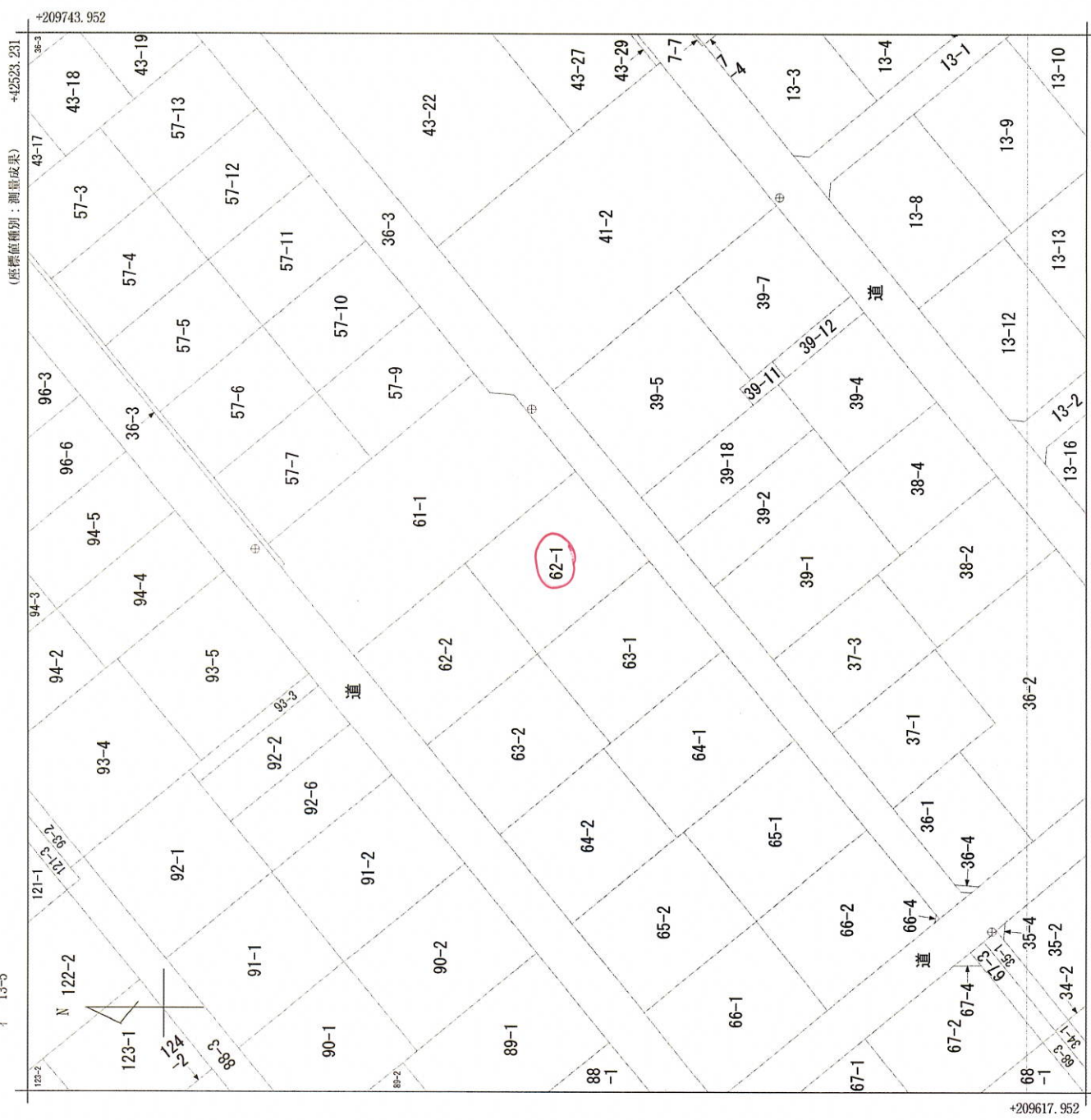
新潟県新潟市東区石山1-2-12

FAX 025-250-7167

新潟県知事(2)第005058号

取引態様	媒介
報酬形態	
手数料	

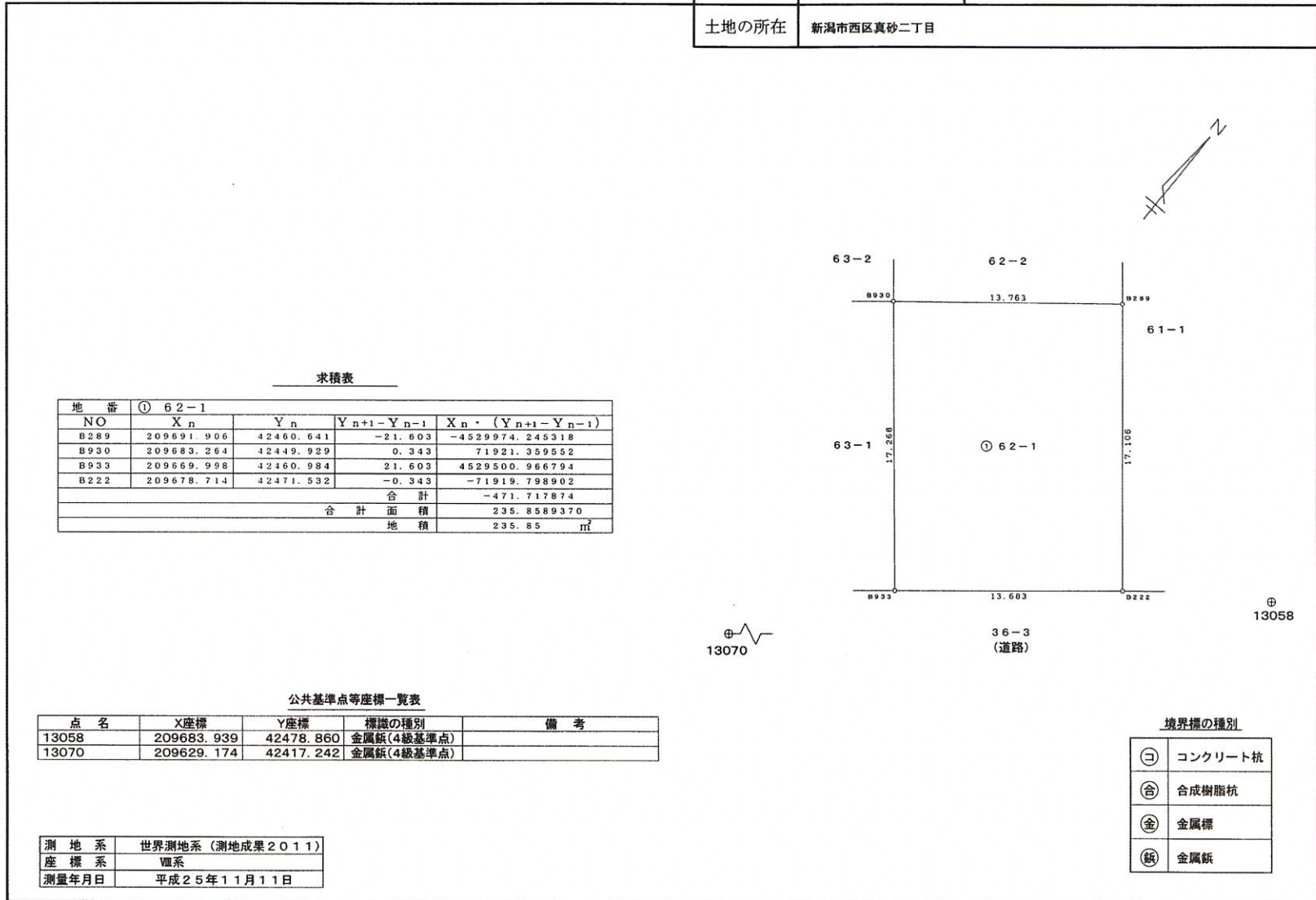




真砂2丁目
地番区域見出

請求部分	所在	新潟市西区真砂二丁目			地番	62番1			
出力縮	1/500	精度区分	甲一	座標系番号又は記号	Ⅷ	分類	地図(法第14条第1項)	種類	法務局作成地図
		作成年月日	平成26年2月14日	備付年月日(原因)	平成26年3月3日	補記事項			

地番	62-1	地積測量図
土地の所在	新潟市西区真砂二丁目	



作業機関	公益社団法人 新潟県公共嘱託登記士地家屋調査士協会 代表理事 小林 貞夫 (平成26年2月14日作成)	計画機関	新潟地方法務局 (不動産登記法第14条第1項地図作成作業)	縮尺	$\frac{1}{250}$
------	--	------	----------------------------------	----	-----------------