

# 売戸建住宅

新発田市押廻

間取り  
14DK

建物面積  
452.02㎡

築年月  
1975年07月



診療所・介護施設・事務所として最適！  
14DK。百間は一見にしかず。  
是非見学にお越しください

物件種目	売戸建住宅
最寄駅	加治
間取りタイプ	14DK
価格	2,300万円

物件所在地	新潟県新発田市押廻 1361		
交通	J R羽越本線 加治 徒歩34分		
土地面積	公簿 1,278.16㎡	私道面積 (共有持分)	
	構造・規模	R C 2階建	
建物	面積	452.02㎡	
	間取内訳		
土地権利	所有権	地目	
都市計画	市街化区域	用途地域	
建ぺい率		容積率	
築年月	1975年07月	駐車場	有 無料
現況	所有者居住中	引渡可能時期	相談
建築確認番号			
接道状況 (角地・間口)			
設備			
備考	診療所・介護施設・事務所として最適！また広々延床面積452.02㎡でスペースのゆとりが魅力。家族の物語が生まれる14DK。百間は一見にしかず。是非見学にお越しください。		

この図面は物件情報の一部を抜粋して掲載しております。(現況優先)  
入居日・引渡日変更や付帯条件、別途料金等が発生する場合がありますのでご確認ください。

at home

infosheet 物件番号 69728647031

新潟県知事免許(3)第5058号 〒950-0852 新潟県新潟市東区石山1丁目2-12

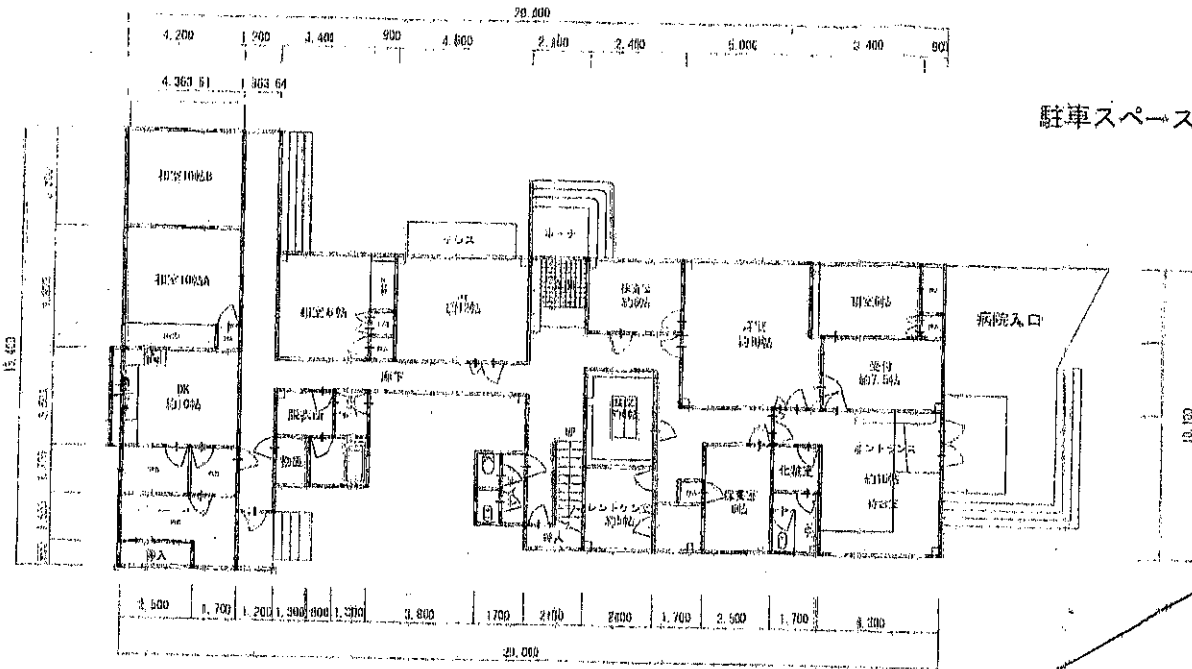
## リノ・ハウス株式会社

TEL: 025-250-7180 FAX: 025-250-7167 定休日: なし GW・夏季休業・年末年始

■取引態様: 専任媒介



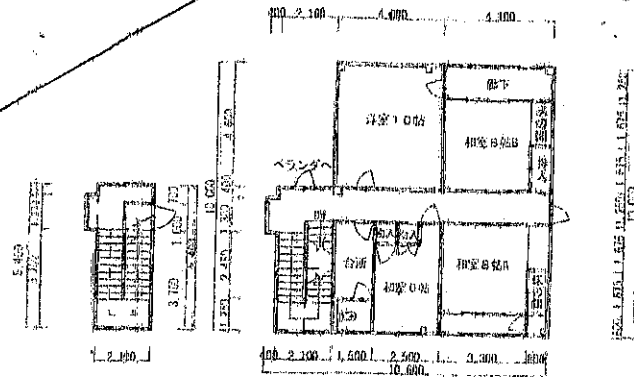
# 1階平面図



駐車スペース



# 2階平面図



現況

新発田市 押廻

松村

馬場

1/100



DETEL  
1989/9/7  
102/24  
34/10