

売買
一戸建

1698 万円
(税込)

JR白新線 東新潟駅 徒歩50分

住所:新潟市東区中木戸232-13

建物	構造/階数	木造2階建
	延床面積	91㎡(27.52坪)(予定面積)
	間取り	3LDK
土地	完成時期	1987年12月
	土地面積	101.77㎡(30.78坪)(登記)
	道路	北6m幅私道(開発道路)
	権利	所有権
	都市計画/用途地域	準工業
	建ぺい率/容積率	60%・200%
その他制限	建物表題変更登記後、面積が変更になる可能性があります(上記は概	

駐車場 カースペース1台

設備 設備:公営水道、本下水、都市ガス

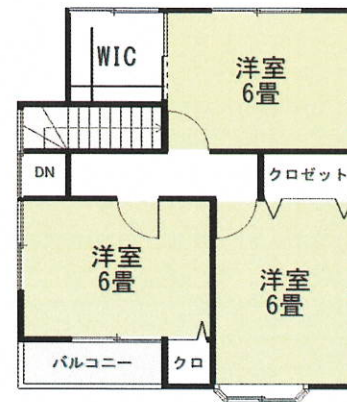
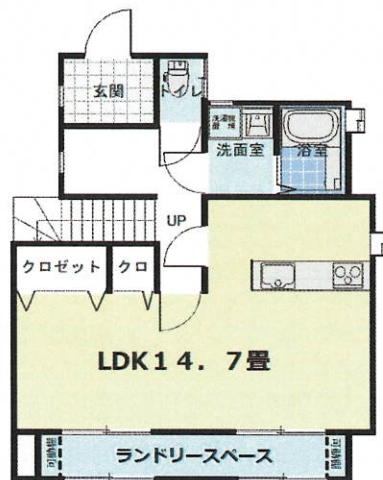
現況 中古

引渡 即時

●リフォーム:2024年4月完了(水回り設備交換:
キッチン・浴室・トイレ、内装リフォーム:壁・床)、
2024年4月完了(その他リフォーム:外壁・屋根)

備考 内外装リフォーム/システムキッチン/浴室乾燥機/
全居室収納/閑静な住宅地/前道6m以上/シャ
ワー付洗面化粧台/対面式キッチン/2階建/南面
バルコニー/温水洗浄便座/床下収納/浴室に窓/
TVモニター付インターホン/全居室フローリング/全
居室6畳以上/都市ガス

水回りも交換してキレイに生まれ変わりました!
駐車1台で大丈夫ならオススメです^^
全室新品エアコン・カーテンレール完備♪



物件コード 74185097

図面と状況が異なる場合は現状を優先させていただきます

リノ・ハウス(株)

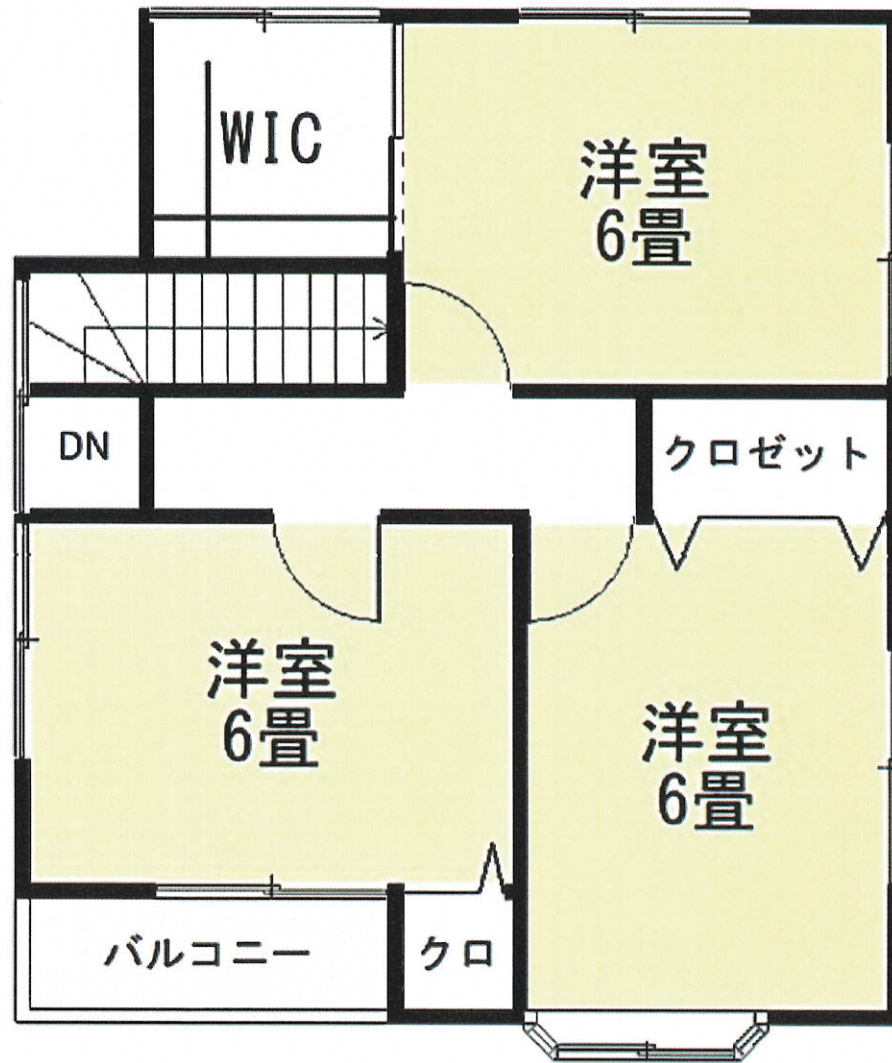
TEL 025-250-7180

新潟県新潟市東区石山1-2-12

FAX 025-250-7167

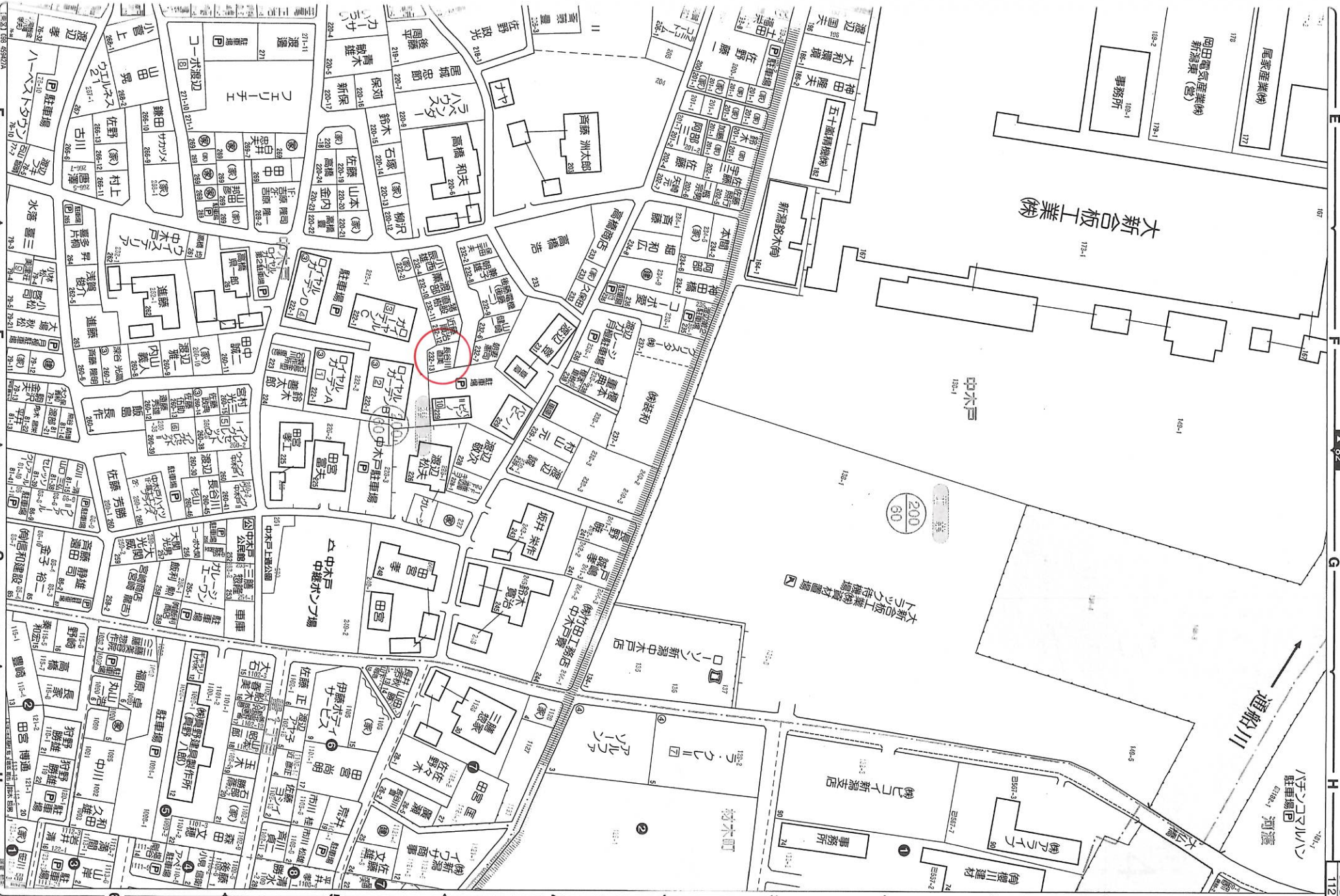
新潟県知事(3)第005058号

取引態様	売主
報酬形態	
手数料	





【新船市東区】河津、村木町、中木、豊十目



建物解体工事(有)工久工久興産
東京都葛飾区
TEL.025-388-6965

0.1:1500



吉川不動産(株)吉川ホ-ル
郡区平島1丁目5-1 TEL.3433816

㈱鳥屋野不動産(株) 郡区平島6-10-2 TEL.3433816