

売買  
一戸建

4,400 万円  
(税込)

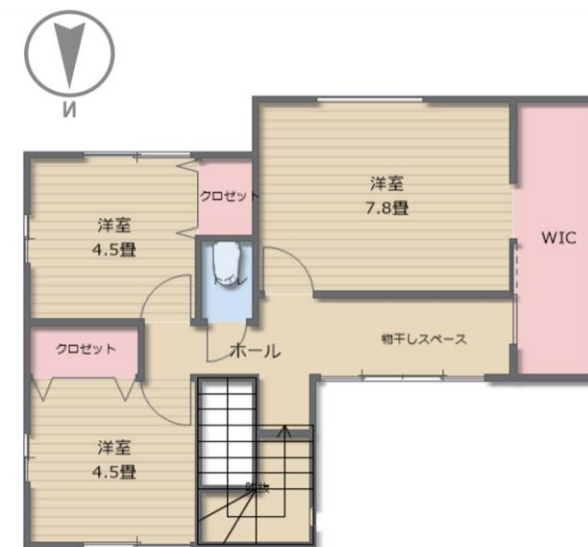
ミサワホーム新築。築約3年なので新築同様です。  
南向き新潟市道 | アピタまで歩いて行ける住み良いエリア♪

新潟交通バス 小新四丁目

歩4分

所在 新潟市西区小新3丁目18-17

建物	構造/階数	木造2階建
	延床面積	114.27㎡(34.56坪)
	間取り	4LDK
土地	完成時期	2021年2月
	土地面積	176.26㎡(53.31坪)
	道路	新潟市道 北6m幅
	権利	所有権
	都市計画/用途地域	市街化区域
その他	建ぺい率/容積率	
	その他制限	
駐車場	カーポート普通車2台、他1~2台	
設備	設備: 公営水道、公共下水、都市ガス	
現況	所有者居住中	
引渡	相談	
備考	所有者居住中です。 内覧日程は調整が必要となります。 (土日祝がオーナー様ご都合つきやすいです。)  新築ミサワホーム 新築時メーカー保証は承継可。	



図面と状況が異なる場合は現状を優先させていただきます

リノ・ハウス(株)

TEL 025-250-7180

新潟県新潟市東区石山1-2-12

FAX 025-250-7167

新潟県知事(3)第005058号

取引態様	媒介
報酬形態	
手数料	3%+6万円(税別)