

売買土地

2,052.64

万円
坪16万円

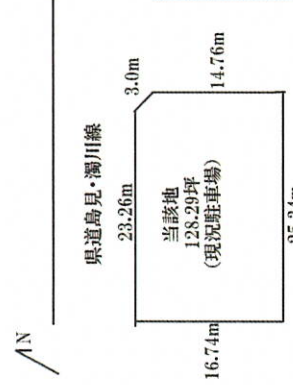
JR白新線 新崎

歩53分

所在地 新潟市北区松浜東町2-5-7隣

土地面積	424.12㎡(登記)
地目	宅地
道路	北西12m幅、北東6m幅
権利	所有権
都市計画/用途地域	1種住居
建ぺい率/容積率	70%・200%
その他制限	景観法による規制有、航空法による規制有/現況駐車場です。現況渡しになります。
建築条件	なし
設備	
現況	
引渡	即引渡し可
備考	土地100坪以上/即引渡し可/前道6m以上/角地/建築条件なし/高台に立地

レストラン奥次郎並びの幹線道路沿いなので店舗や事務所最適！
128坪あるので駐車場も確保しやすいです♪建築条件なし



区画図 土地価格2052万6000円、土地面積424.12㎡



前面道路含む現地写真 幹線道路沿いの角地です

現地土地写真 幹線道路沿いの角地です

《周辺の環境》

- ウオルク松浜店まで825m
- セブンイレブン新潟太夫浜店まで430m
- クスのアオキ松浜店まで490m
- キュービット松浜店まで1127m
- ドラッグセイムス松浜店まで572m
- コメリハード&グリーン松浜店まで856m

幹線道路沿いなので、事務所や店舗、飲食店やお店などの用途にぴったりです♪現況駐車場です。現況渡しになります。

物件コード 94655901

情報公開日 2020年8月21日

図面と状況が異なる場合は現況を優先させていただきます

リノ・ハウス(株)

TEL 025-250-7180

FAX 025-250-7167

新潟県新潟市東区石山1-2-12

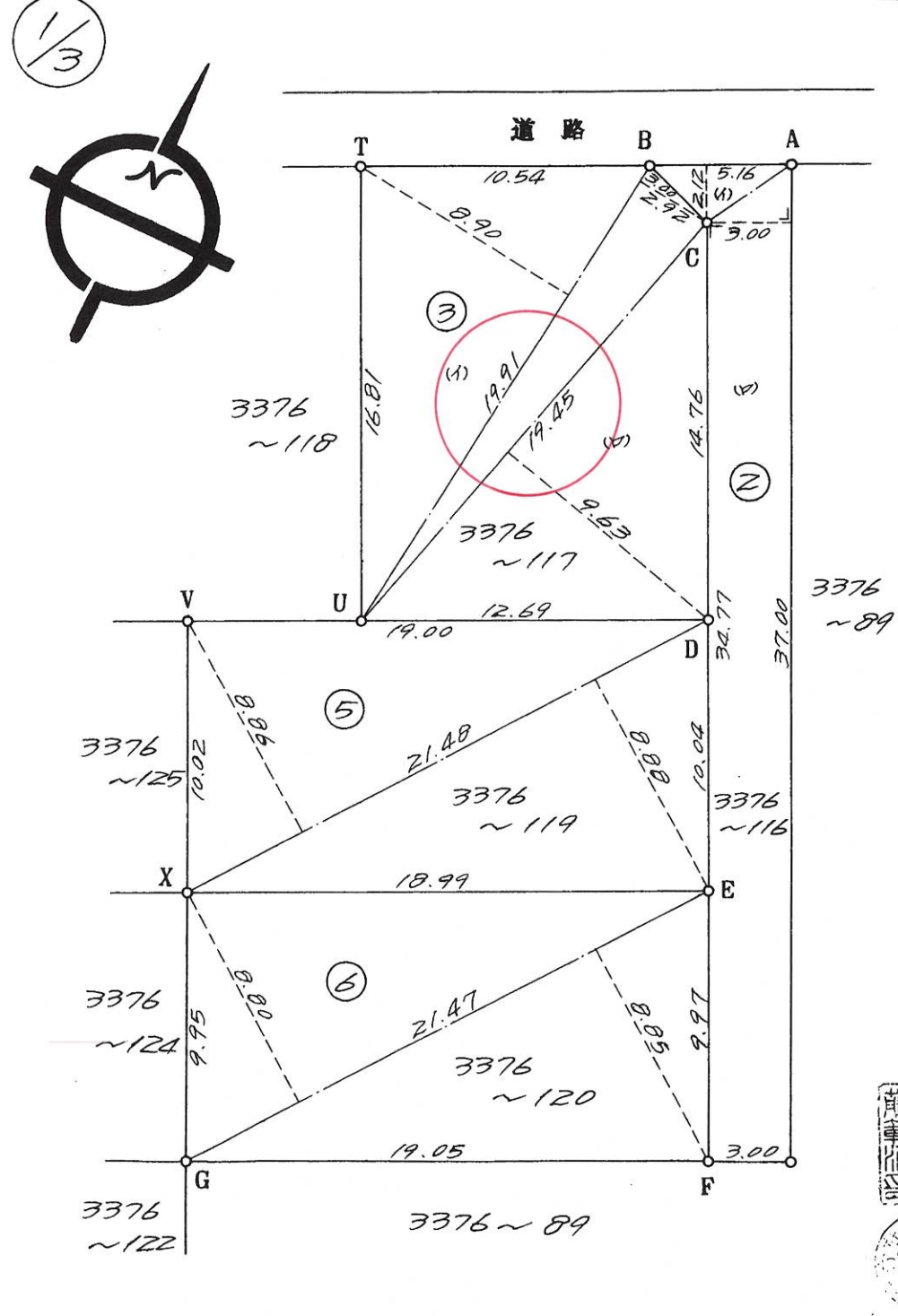
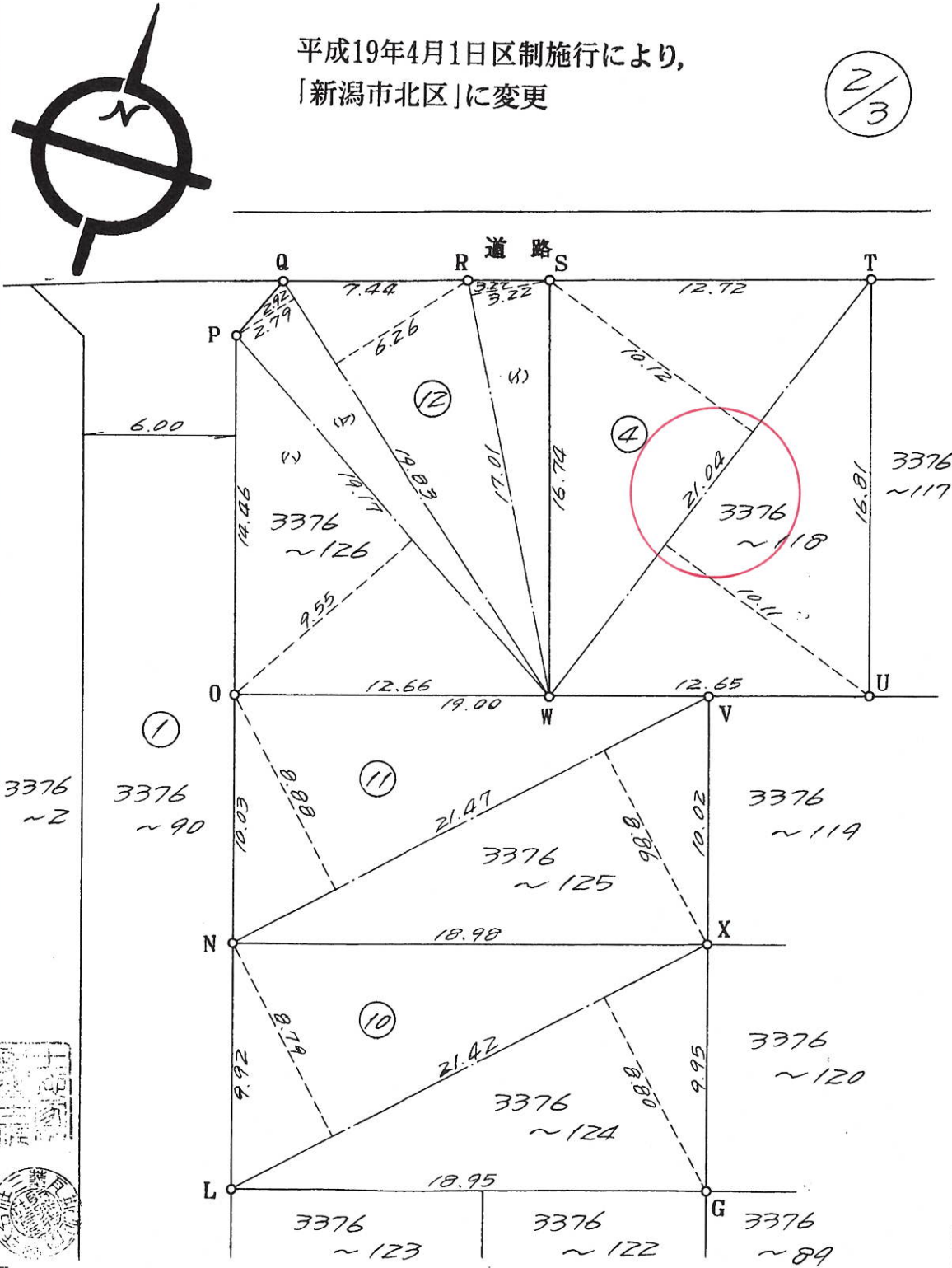
新潟県知事(2)第005058号

取引態様	媒介
報酬形態	正規手数料
手数料	

601940

地番	3376~116 3376 3376~120 ~124 3376~126	地積測量図
土地の所在	新潟市松浜町字小麦畑 松浜東町二丁目	

平成19年4月1日区制施行により、
「新潟市北区」に変更



作製者 新潟市寺尾933番地87
土地家屋調査士 佐藤範治 (昭和54年7月31日作製)

申請人 三菱瓦斯化学株式会社
代表取締役 相川泰吉
縮尺 1/250

新潟県土地家屋調査士会

昭和・平成54年8月//日登記

601941

地番	3376~121 3376~122 3376~123
----	----------------------------------

地積測量図

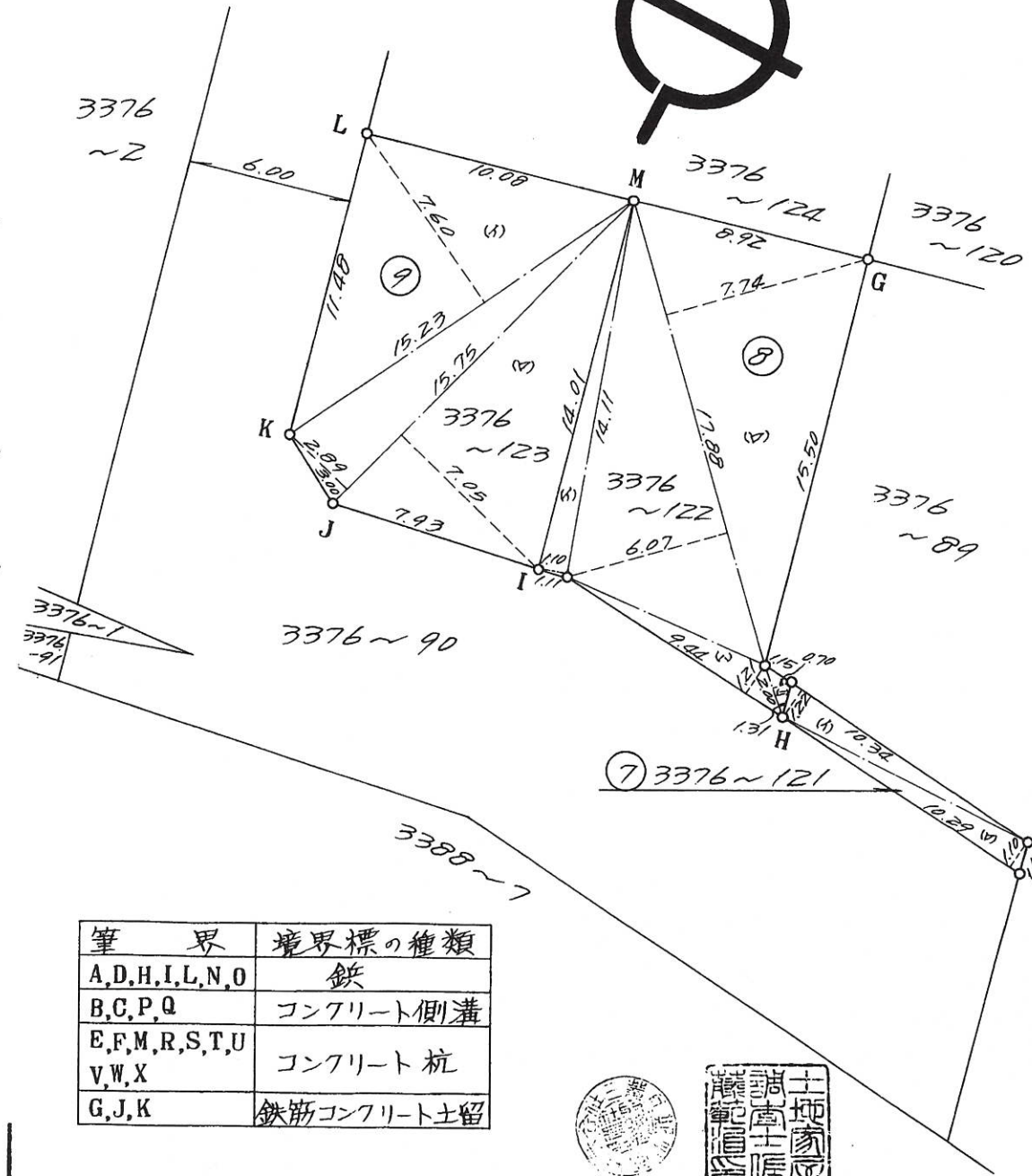
土地の所在 新潟市松浜町字小麦畑 松浜東野三丁目

3/3

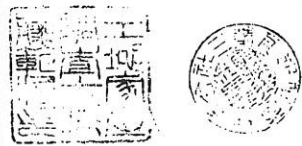
平成19年4月1日区制施行により、「新潟市北区」に変更

地積計算

② 3376~116	(A) $(5.16 \times 2.12) \div 2 = 5.4696$	M ²
	(B) $3.00(34.77+37.00) \div 2 = 107.655$	
③ 3376~117	(A) $19.91(8.90+2.92) \div 2 = 117.6681$	M ²
	(B) $(19.45 \times 9.63) \div 2 = 93.65175$	
④ 3376~118	$21.04(10.12+10.11) \div 2 = 212.8196$	M ²
⑤ 3376~119	$21.48(8.86+8.88) \div 2 = 190.5276$	M ²
⑥ 3376~120	$21.47(8.80+8.85) \div 2 = 189.47275$	M ²
⑦ 3376~121	(A) $(10.34 \times 1.22) \div 2 = 6.3074$	M ²
	(B) $(10.29 \times 1.10) \div 2 = 5.6595$	
	(C) $(14.11 \times 1.10) \div 2 = 7.7605$	
⑧ 3376~122	(A) $17.88(7.74+6.07) \div 2 = 123.4614$	M ²
	(B) $(9.44 \times 1.21) \div 2 = 5.7112$	
	(C) $(2.00 \times 0.70) \div 2 = 0.70$	
⑨ 3376~123	(A) $(15.23 \times 7.60) \div 2 = 57.874$	M ²
	(B) $15.75(2.89+7.05) \div 2 = 78.2775$	
⑩ 3376~124	$21.42(8.79+8.80) \div 2 = 188.3889$	M ²
⑪ 3376~125	$21.47(8.88+8.86) \div 2 = 190.4389$	M ²
	(A) $(17.01 \times 3.22) \div 2 = 27.3861$	
⑫ 3376~124	(A) $19.83(2.79+6.26) \div 2 = 89.73075$	M ²
	(B) $(19.17 \times 9.55) \div 2 = 91.53675$	
⑬ 3376~90	$2455.90595 - 1790.4973 = 665.40865$	M ²



筆界	境界標の種類
A,D,H,I,L,N,O	鉄
B,C,P,Q	コンクリート側溝
E,F,M,R,S,T,U	コンクリート杭
V,W,X	
G,J,K	鉄筋コンクリート土留



作製者 新潟市寺尾933番地87 土地家屋調査士 佐藤 範治 (昭和54年7月31日作製)

申請人 三菱瓦斯化学株式会社 代表取締役 相川 泰 縮尺 1/250

新潟県土地家屋調査士会

昭和・平成4年8月11日登記