

売買
一戸建

2200 万円
(税込)

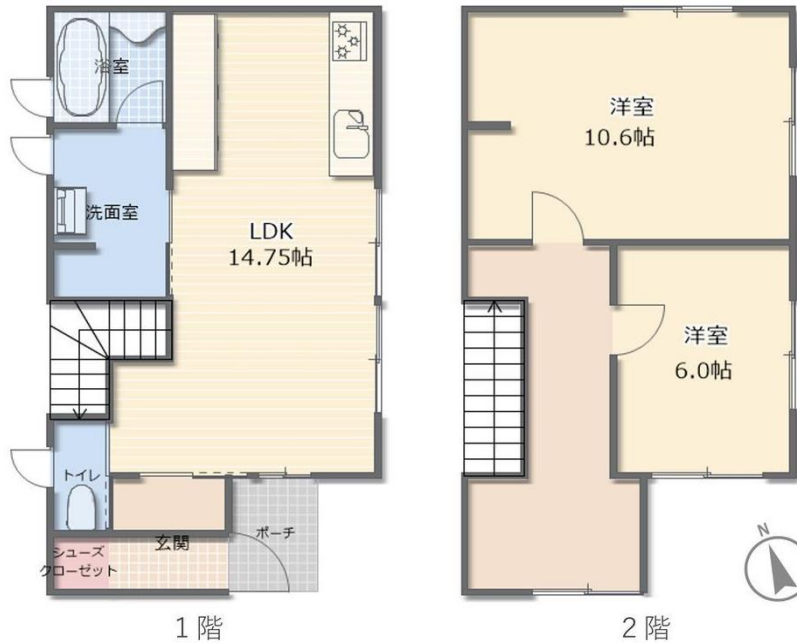
新潟交通バス 竹尾2丁目

歩4分

所在 新潟県新潟市東区紫竹7丁目5-28

建物	構造/階数	木造2階建
	延床面積	80.52㎡(登記)
	間取り	2LDK
土地	完成時期	1983年8月
	土地面積	89.03㎡(登記)
	道路	東5.4m幅、南5.8m幅
	権利	所有権
	都市計画/用途地域	1種中高
	建ぺい率/容積率	70%・200%
	その他制限	
駐車場	カースペース	
設備	設備: 公営水道、本下水、都市ガス	
現況	空き	
引渡	相談	
備考	駐車2台可/2沿線以上利用可/スーパー 徒歩10分以内/内外装リフォーム/南向き/システムキッチン/角地/始発駅/整形地/浴室1坪以上/2階建/リノベーション/全居室6畳以上/都市ガス/シューズインクローク/小学校 徒歩10分以内 ●リフォーム: 2023年3月完了(水回り設備交換: キッチン・浴室・トイレ、内装リフォーム: 壁・床・全室、その他: 給湯器、給排水管) その他リフォーム: 外壁・屋根 ※年月は一番古いリフォーム箇所を表します	

【南東角地】二方向とも市道で冬の生活も安心です。
内外装リフォーム済み・駐車場はらくらく並列2台。



間取り図 2200万円、2LDK、土地面積89.03㎡、建物面積80.52㎡



現地外観写真 南東角地で日当たりが良いです♪

《周辺の環境》

- キュービット中山店まで645m 清水フードセンター中山店まで773m
- ファミリーマート新潟紫竹七丁目店まで538m ウエルシア新潟中山店まで413m
- 新潟市立竹尾小学校まで430m 中山保育園まで627m

図面と状況が異なる場合は現状を優先させていただきます

リノ・ハウス(株)

TEL 025-250-7180

新潟県新潟市東区石山1-2-12

FAX 025-250-7167

新潟県知事(3)第005058号

取引態様	媒介
報酬形態	
手数料	3%+6万円(税別)